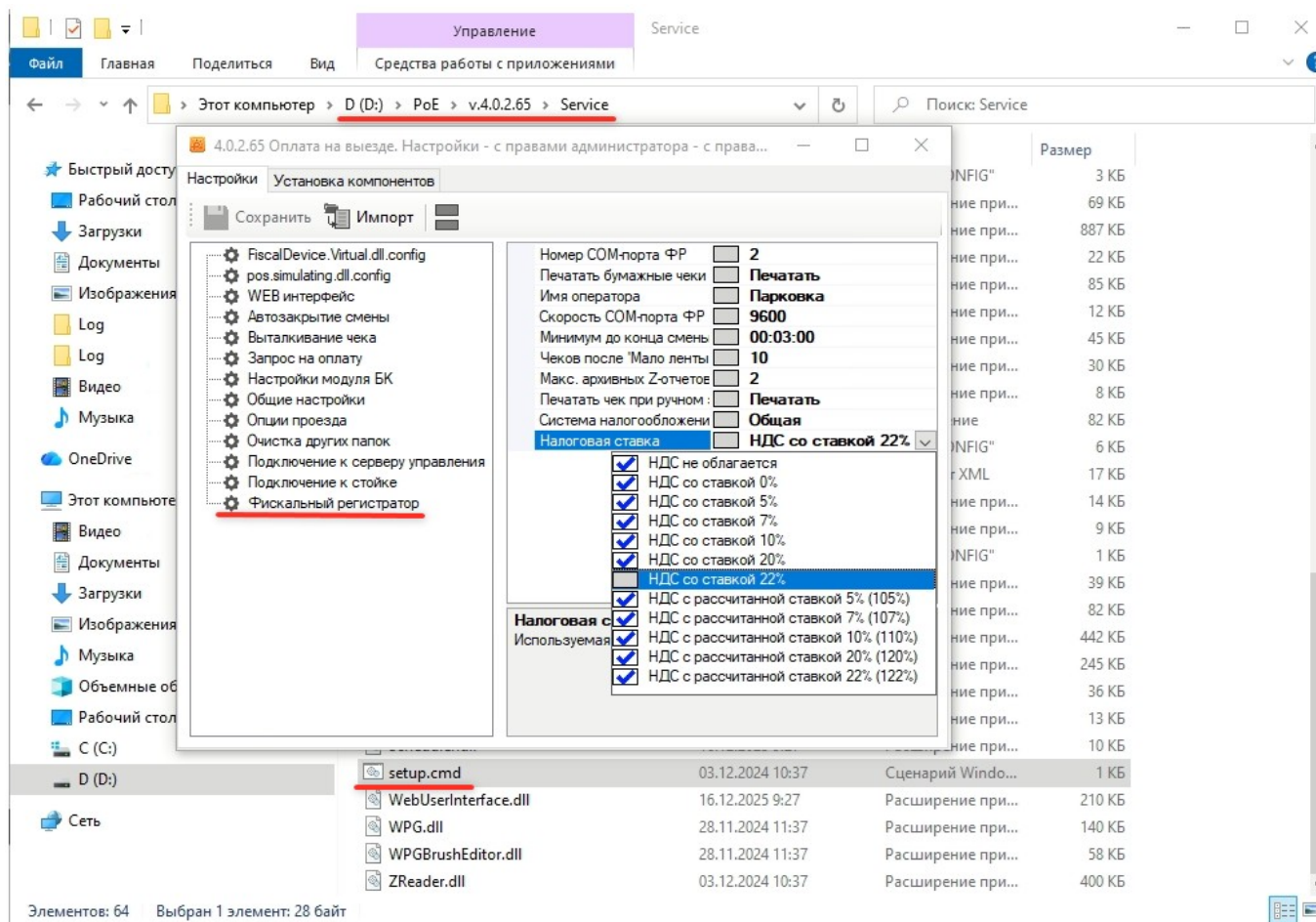


В стойках с оплатой на выезде новую ставку НДС можно установить двумя способами:

1. **Через конфигуратор.**

На ПК стойки запускаем файл **setup.cmd** в папке **...\\v.4.0.2.65\\Service**, в правой части выбираем пункт **Фискальный регистратор**. В левой части находим параметр **Налоговая ставка** и выбираем новую налоговую ставку (см. скриншот). Затем сохраните изменения и перезапустите ПО оплаты на выезде.



2. Через web-интерфейс.

Открываем Рабочую станцию, в **Центре управления** в дереве устройств выбираем кассу оплаты на выезде, кликаем по ссылке **web-доступ**, в выпадающем меню выбираем **Управление**.



Вводим логин - **Admin**, пароль - **123**, открывается браузер с web-интерфейсом кассы. Переходим в **Настройки - Фискальный регистратор**, прокручиваем страничку вниз до параметра **Налоговая ставка**, в выпадающем меню указываем новую налоговую ставку, сохраняем изменения кнопкой **Изменить значения**. Возвращаемся в основное меню web-интерфейса, переходим в **Перезапуск** и нажимаем **Выполнить**.

Перезапуск

Команды

Перезапустить программу

ВЫПОЛНИТЬ

Перезагрузка

ВЫПОЛНИТЬ

Перезагрузить Windows